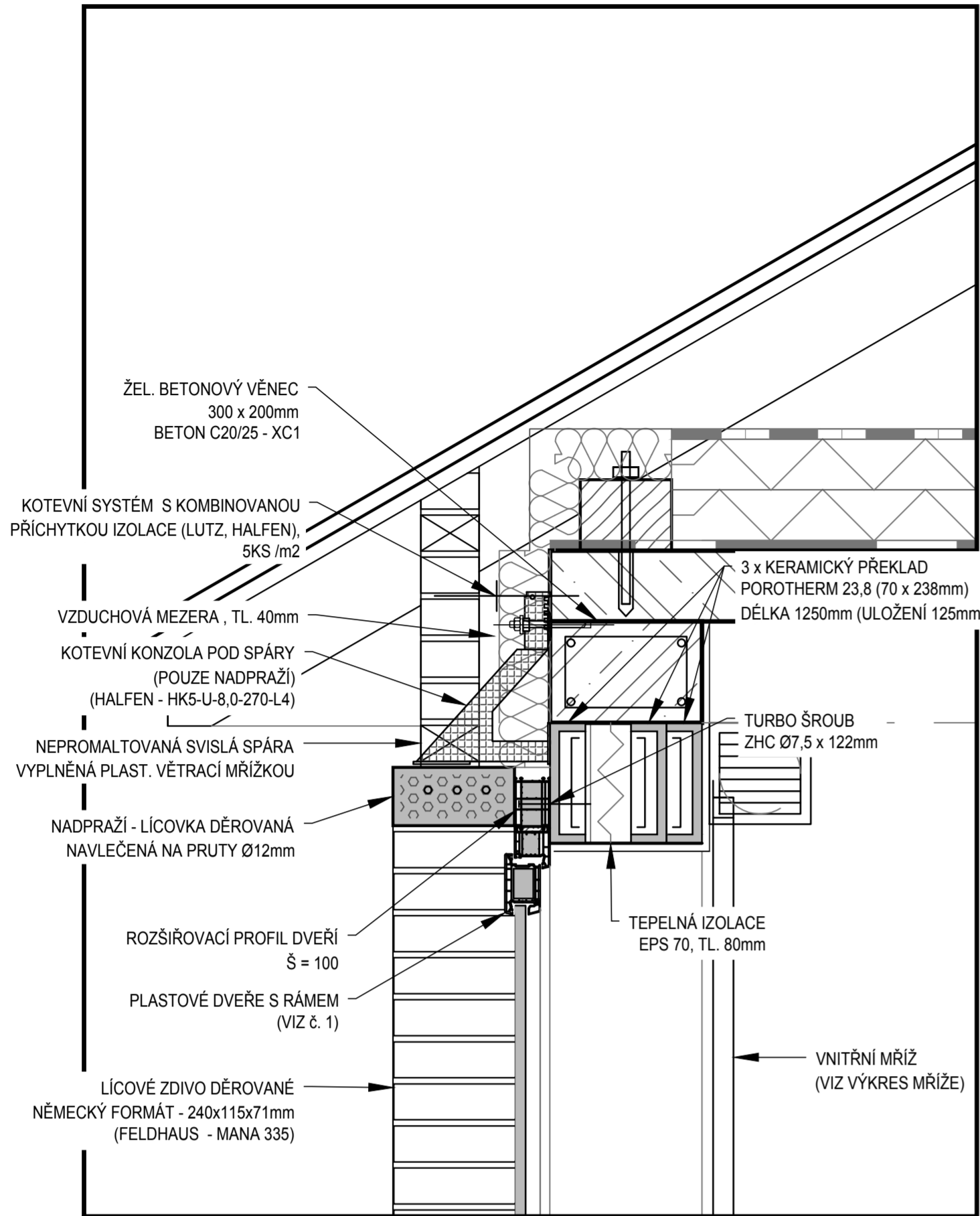
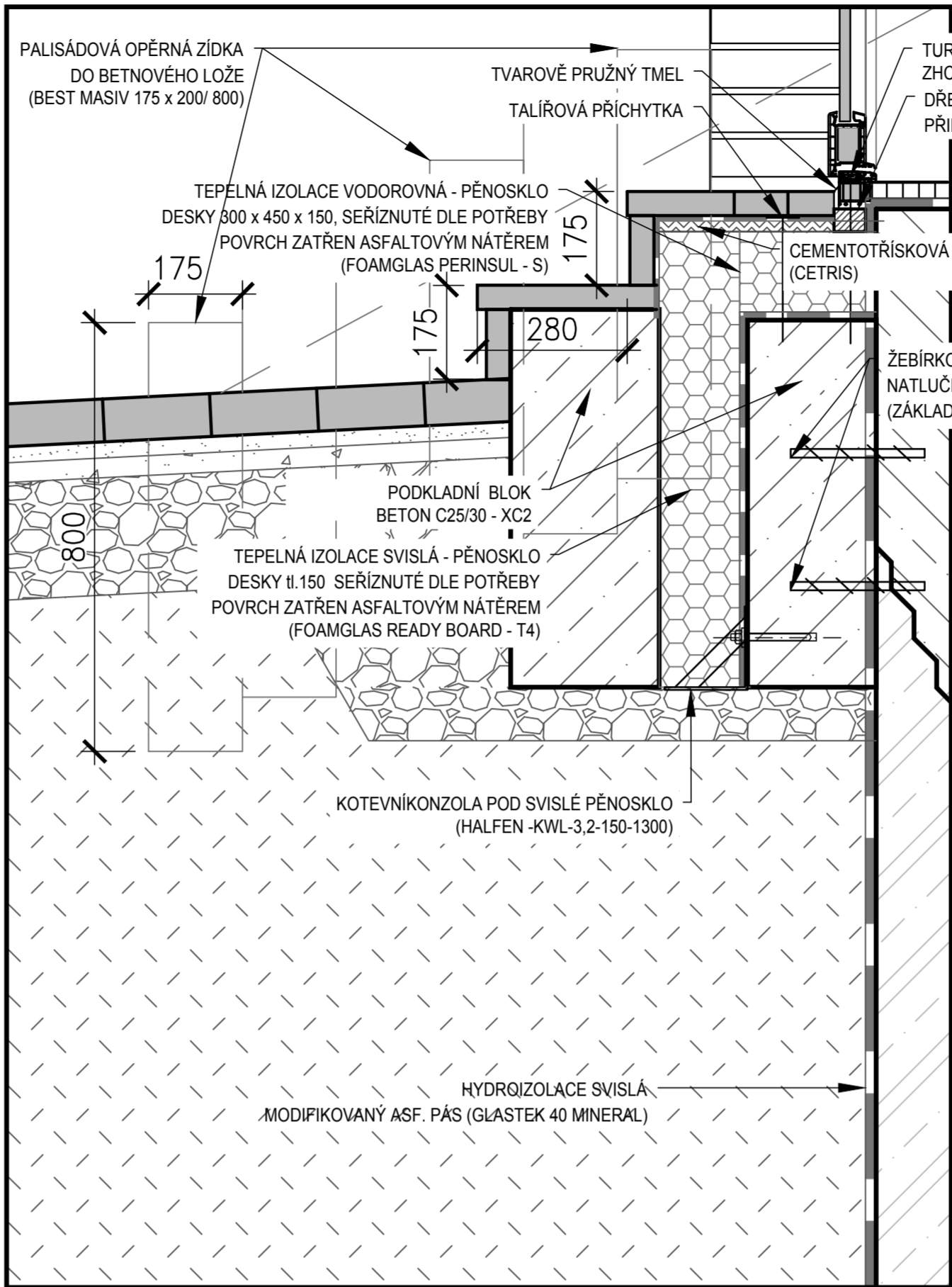


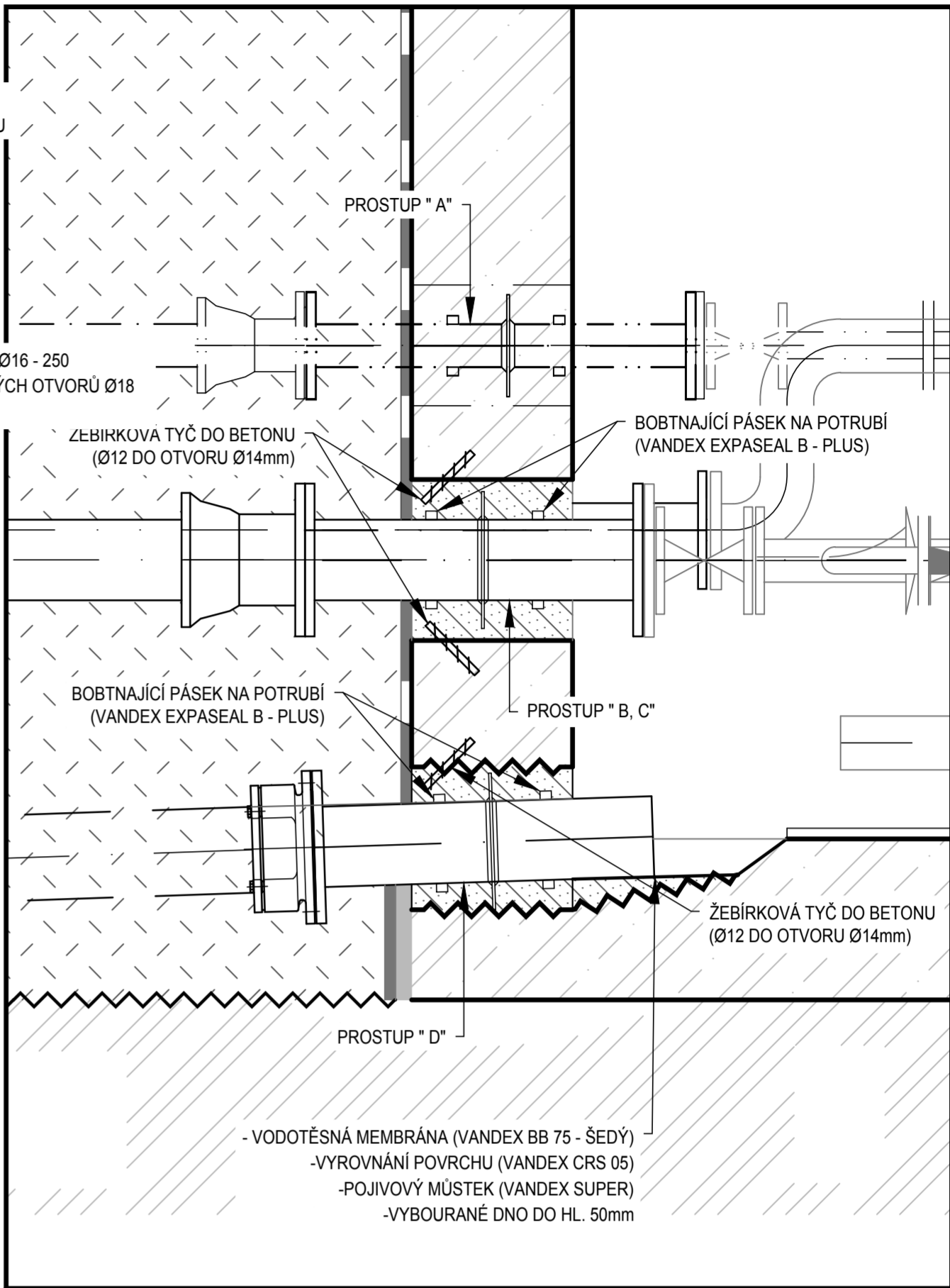
DETAIL A, M 1 : 10



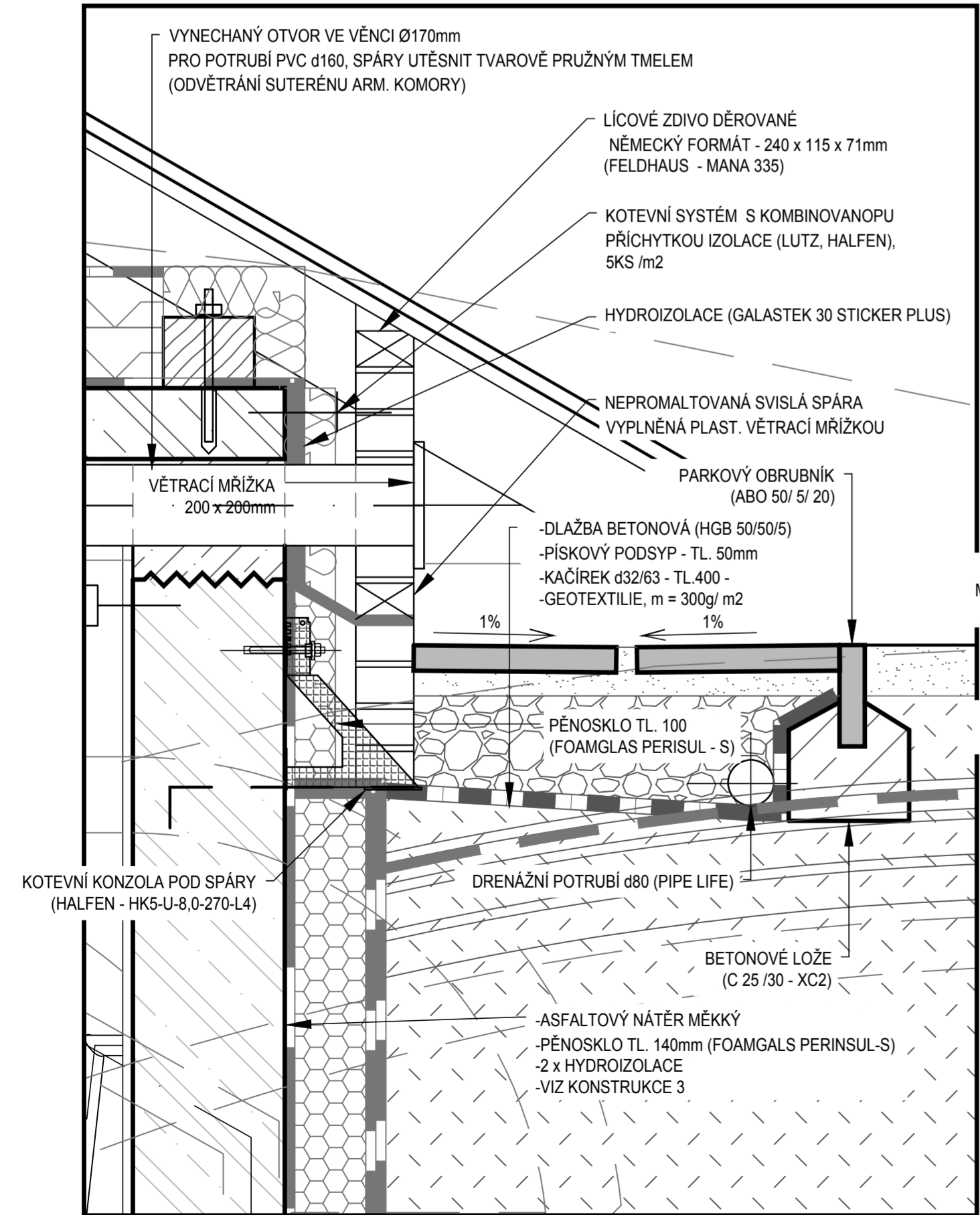
DETAIL B, M 1 : 10



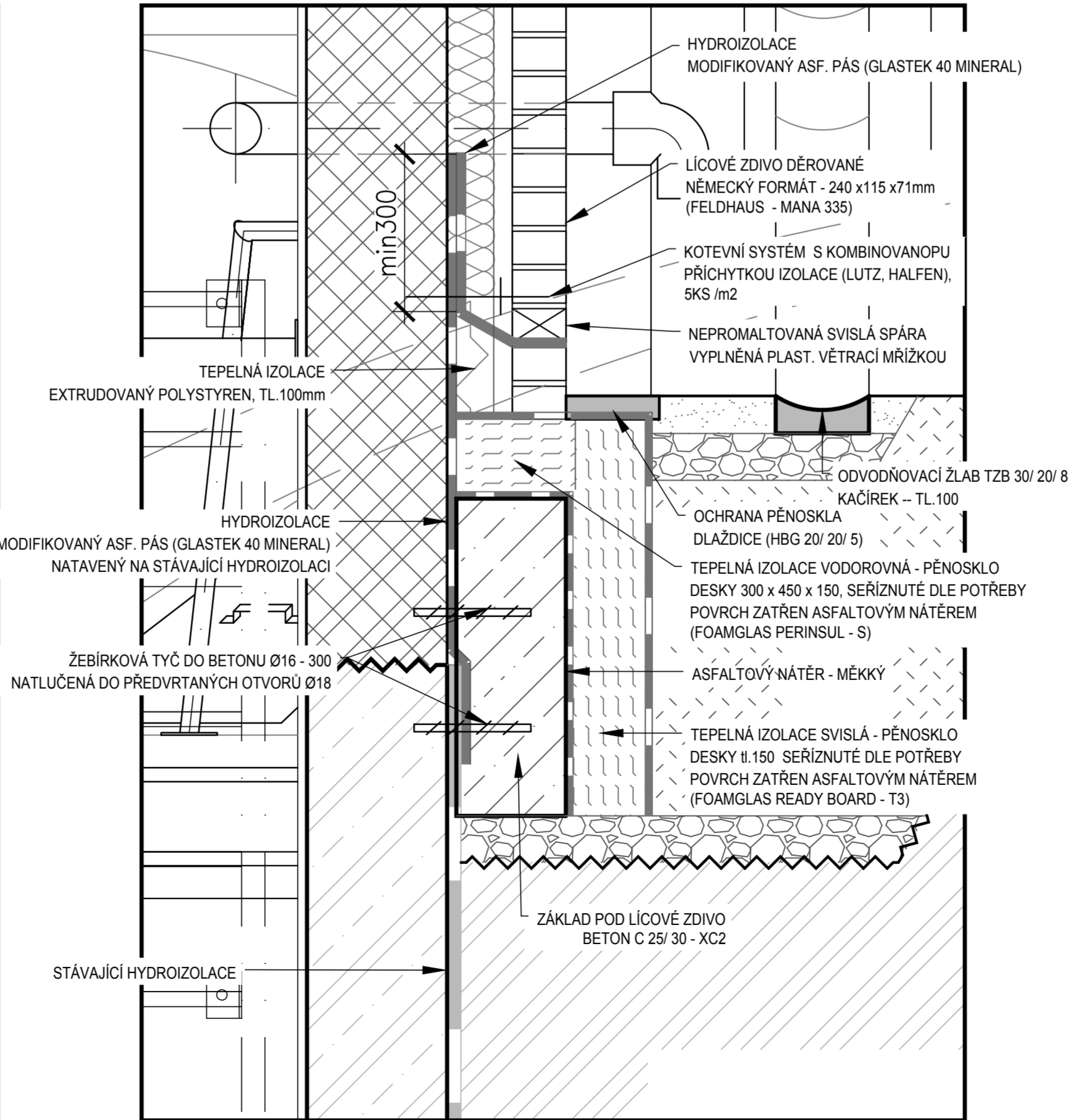
DETAIL C, M 1 : 10



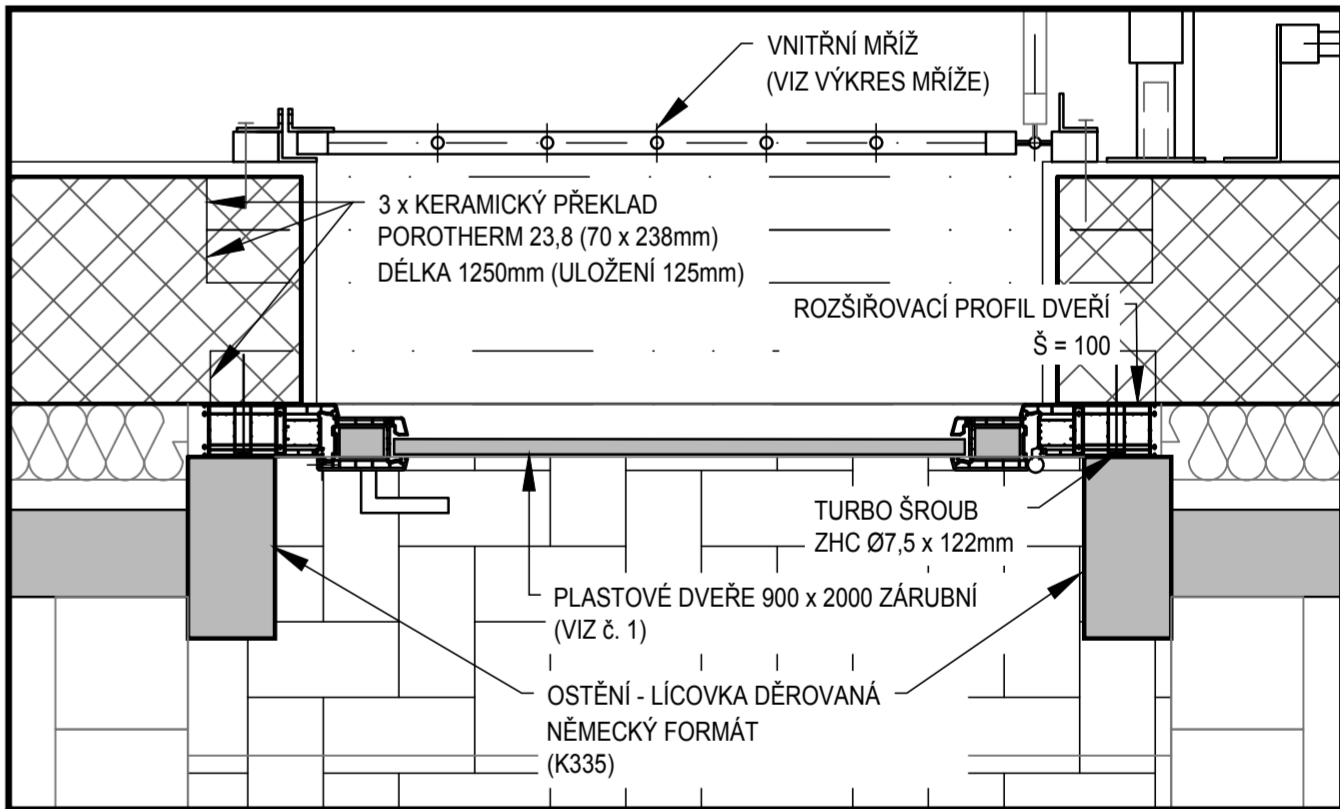
DETAIL D, M 1 : 10



DETAIL E, M 1 : 10




DETAIL F, M 1 : 10  
PŮDORYS VSTUPNÍCH DVEŘÍ



LEGENDA:

|  |  |  |   |
|--|--|--|---|
|  |  |  | STÁVAJÍCÍ ZDIVO - PROSTÝ BETON, ŽELEZOBETON, PŮVODNÍ ZEMINA       |
|  |  |  | NOVÉ ZDIVO - CIHELNÉ TVÁRNICE (POROTHERM P+D, 300 x 247 x 238mm ) |
|  |  |  | NOVÉ ZDIVO - PROSTÝ BETON   |

|   |  |   |  |
|---|--|---|--|
|    |  | <b>VODOHOSPODÁŘSKÉ INŽENÝRSKÉ SLUŽBY a.s.</b> |  |
| Křížová 47, 150 39 PRAHA 5  |  |   |  |
| Vypracoval: Ing. P. Hofmann   |  | Hlavní inž. projektu: Ing. P. Hofmann         |  |
| Projektant:   |  | Ved. atelieru: Ing. M. Butor                  |  |
| SOVINKY<br>VODOJEM - REKONSTRUKCE<br>SO 02 - STAVEBNÍ ÚPRAVY                            |  | Datum: 03/2016                                |  |
|   |  | Stupeň: DSP/ DPS                              |  |
|   |  | Formát: 6 A4                                  |  |
| Investor: Vodovody a kanalizace Mladá Boleslav, a.s., Čechova 1151, 293 22 Ml. Boleslav |  | Zak.číslo: VIS - 3/15- 028                    |  |
| STAVEBNÍ DETAILY  |  | Měřtko: Číslo přílohy:                        |  |
|   |  | 1:10 D.2.2                                    |  |